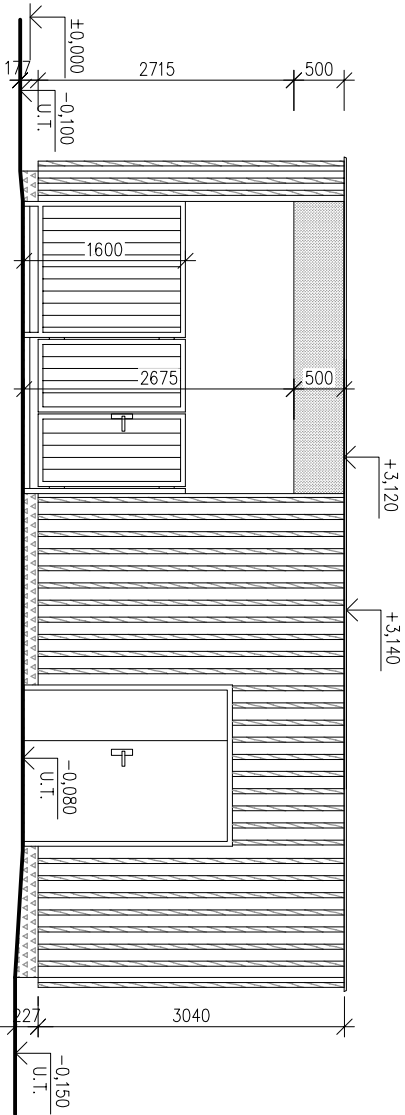
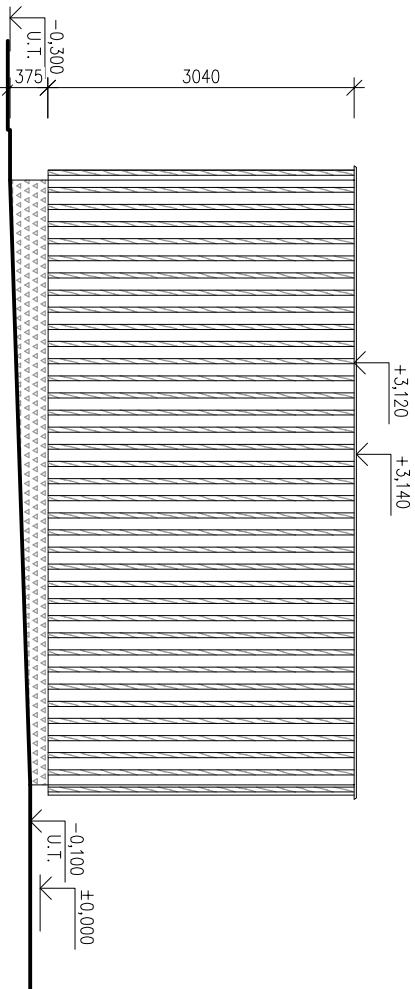


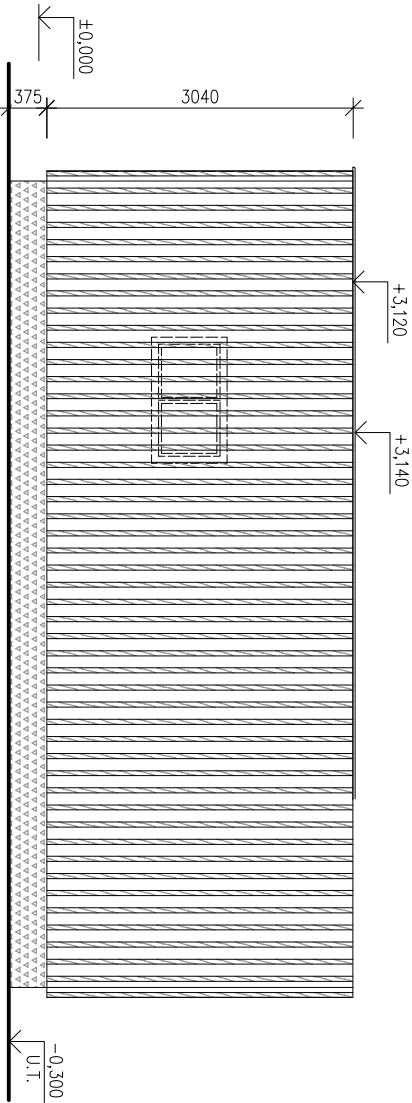
POHLED
SEVEROZÁPADNÍ



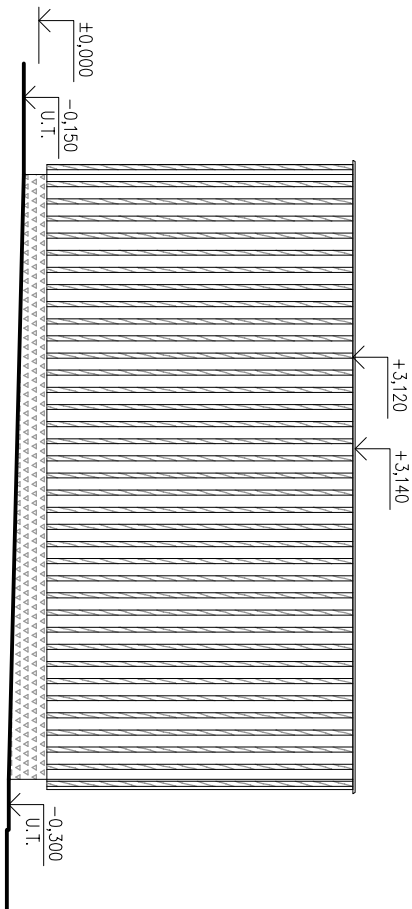
POHLED
SEVEROVÝCHODNÍ



POHLED JIHOVÝCHODNÍ



POHLED JIHOZÁPADNÍ



LEGENDA MATERIÁLŮ:

- DŘEVĚNÝ OBKLAD
- OMÍTKA HLADKÁ BILÁ
- OMÍTKA HLADKÁ BILÁ

- VÝPLNĚ OTVORŮ V OBVODOVÉ STĚNĚ:
 - DŘEVĚNÝ RÁM ZASKLENÍ DVOJSKLO ODSŤÍN-LAZURA VE STŘEDNĚHNĚDÉM ODSŤÍNU
 - VRATA OCELOVÁ ODSŤÍN ŠEDÝ RAL 9007
 - MŘÍŽE KE KONTEJNERŮM OCELOVÉ PОВRCH ŽÁROVÝ POZINK.
- KLEMPÍŘSKÉ VÝROBKY-DLE ČSN 733610, MATERIÁL TITANZINEK PŘEDZVĚTRALÝ ŠEDÝ

Zodp. projektant	Kontroloval	Vypracoval	Amun Pro s.r.o. 739 53 Trávnice 1 IČ: 06369201, DIČ: CZ06369201 E: info@amunpro.cz, M: +420 728 463 908
Ing. Michal Klimša	Ing. Michal Klimša	Jana Kozelková	
Investor:	stavištní místo Karviná, Fryštská 72/1, 733 24 Karviná		
Místo stavby:	Park B, Němcové, Karviná Fryštská		
Akte			
„Zámecké konířny-Community Hub“ Objekt D-Kontejnerové stání SO06			
Část	D.1.1. Architektonicko-stavební řešení		
Obsah výkresu:			
Pohledy			
	Datum	7/2023	
	Účel	DP5	
	Č. zakázky	11.50/2022	
	Měřítko	1:75	
	Číslo paré	Č. výkresu D.1.1.b D.104	